

# REFERENZEN

## HOLZVERGASER V3.90 UND V4.50

### REFERENZEN DEUTSCHLAND

	Standort	Anlagen	Wärmenutzung
01	Ladbergen, D	32	Flughafen / Nahwärmeversorgung Industriebetriebe
02	Hinterschmiding, D	2	Holztrocknung / Pelletwerk
03	Hohenburg, D	7	Klärschlamm-trocknung
04	St. Peter, D	1	Nahwärmeversorgung
05	Grafenau, D	1	Nahwärmeversorgung
06	Wunsiedel, D	2	Nahwärmeversorgung
07	Garrel, D	7	Putenzucht
08	Lupburg, D	1	Nahwärmeversorgung
09	Horb, D	2	Nahwärmeversorgung
10	Plößberg, D	4	Sägewerk
11	Achental, D	2	Nahwärmeversorgung
12	Winden im Elztal, D	1	Hotel



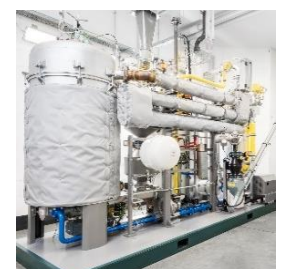
### REFERENZEN ITALIEN

	Standort	Anlagen	Wärmenutzung
01	Rom, IT	2	Kinokomplex
02	Sterzing, IT	5	Nahwärmeversorgung Industriegebiet
03	Meran, IT	2	Baumarkt
04	Tesero, IT	1	Produktion PE-Fittings
05	Monfalcone, IT	5	Holztrocknung
06	Predazzo, IT	1	Nahwärmeversorgung



### REFERENZEN GROßBRITANNIEN

	Standort	Anlagen	Wärmenutzung
01	Longtown, GB	1	Geflügelzucht / Pelletwerk
02	Pontefract, GB	1	Geflügelzucht
03	Shrophire, GB	1	Geflügelzucht
04	Lincolnshire, GB	1	Geflügelzucht
05	Leamington Spa, GB	1	Geflügelzucht



### REFERENZEN WEITERER LÄNDER

	Standort	Anlagen	Wärmenutzung
01	Ueno Village, JPN	1	Beheizung / Kühlung Pilzfarm
02	Kozje, SLO	3	Holztrocknung
03	Strassen, LUX	1	Nahwärmeversorgung
04	Radlje ob Dravi, SLO	3	Holztrocknung
05	Rheinfelden, CH	1	Nahwärmeversorgung
06	Kushima City, JPN	10	Pelletwerk
07	Ruse, SLO	6	Holztrocknung
08	Bad Bleiberg, AT	2	Nahwärmeversorgung
09	St. Michael, AT	3	Nahwärmeversorgung

